

APEX

Plate-forme d'expertise en anatomie pathologique pour la Recherche

Expert anatomic pathology platform for research

LABELISATION : **IBISA**
CERTIFICATION : **ISO 9001**

Oniris, Nantes
[http://www6.inra.fr/
anatomie_pathologique_sante_animale](http://www6.inra.fr/anatomie_pathologique_sante_animale)

ACCES . Access

La plate-forme est accessible aux unités de recherche académique et aux utilisateurs privés.

The platform is available to academic research units and private companies.

CONTACTS

Marie-Anne COLLE
Directrice scientifique et administrative . *Manager*
marie-anne.colle@oniris-nantes.fr

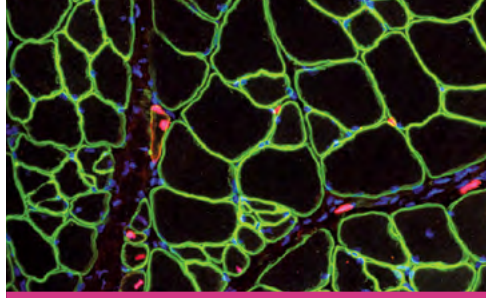
T : +33 (0)2 40 68 78 07

Thibaut LARCHER
Responsable de la composante anatomo-pathologique . *Head of pathology veterinary*
thibaut.larcher@nantes.inra.fr

T : +33 (0)2 40 68 78 74 / 40 30

Laurence DUBREIL
Responsable de la bio-imagerie en fluorescence
Head of fluorescence bio-imaging
laurence.dubreil@oniris-nantes.fr

T : +33 (0)2 40 68 78 73 / 40 31



MOTS CLEFS . Keywords

anatomo-pathologie vétérinaire / modèle animal / phénotypage tissulaire / cellulaire / histomorphométrie / microdissection laser / microscopie confocale / spectrale / FRAP / FRET / TIRF / microscopie biphotonique / intravitale / SHG / THG

veterinary anatomic pathology / tissue / cell phenotyping / animal model / histomorphometry / laser microdissection / Confocal / Spectral / FRAP / FRET / TIRF microscopy / multiphoton/ intravital microscopy / SHG / THG

OFFRE . Offer

APEX associe l'expertise de pathologistes vétérinaires, tous diplômés du Collège Européen de leur spécialité à celle d'ingénieurs spécialisés en bio-imagerie de fluorescence. En réponse aux problématiques scientifiques d'imagerie, APEX propose des développements en microscopie de haute technologie - microscopie confocale spectrale, TIRF et microscopie multiphotonique. Structurée autour d'experts aux compétences complémentaires, APEX propose une offre intégrée en histopathologie vétérinaire et en phénotypage tissulaire et cellulaire, dans un large spectre d'espèces animales.

APEX is a platform characterized by a double expertise in veterinary anatomic pathologic and fluorescence bio-imaging. APEX is set up on veterinary pathologists certified by the European board committee in combination with engineers dedicated to bio-imaging. To face to scientific problems of imaging, APEX suggests new developments in high-technology microscopy such as spectral imaging confocal microscopy, Total Internal Reflection Fluorescence (TIRF) or multiphoton microscopy. With experts in complementary fields as facilitators, APEX originally proposes an integrated offer in veterinary histopathology as well as in tissue and cell phenotyping in a large spectrum of animal species.